

Donateurs

Als donateur ontvangt u het MUSEUMnieuws, waarin u geïnformeerd wordt over ontwikkelingen in en rond het Stadsmuseum Almelo, enkele keren per jaar.

U kunt zich opgeven in het museum of via de website.

Voor het beheer is de Stichting aangewezen op de bijdragen van donateurs. Deze financiële hulp is hard nodig om de collectie in stand te houden en aan te vullen.

Legaten

Op verzoek is het bestuur graag bereid te adviseren bij het legaten van bedragen t.b.v. een aankoopfonds of het opstellen van een codicil.



Stadsmuseum Almelo

Korte Prinsenstraat 2

7607 JB Almelo

0546-816071

info@stadsmuseumalmelo.nl

www.stadsmuseumalmelo.nl



Openingstijden:

Dinsdag t/m zaterdag van 12.30 – 17.00 uur

's Morgens op afspraak

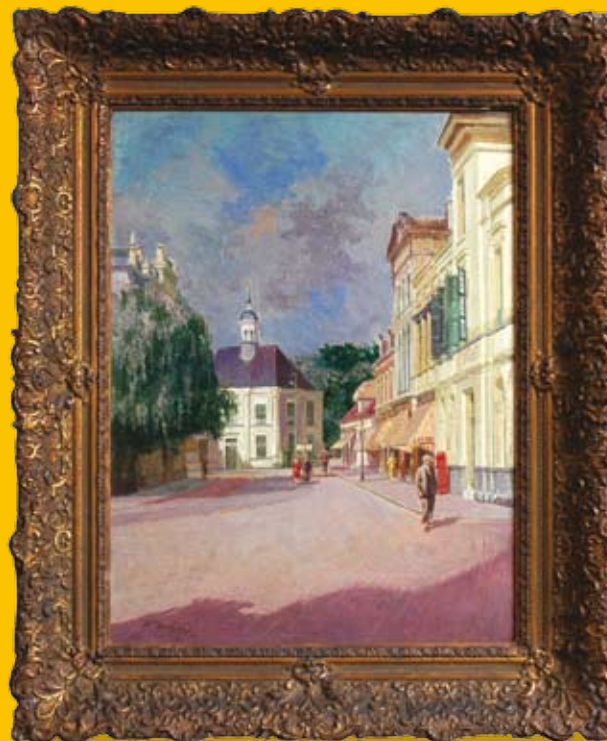
Groepen altijd op afspraak



De doelstelling van het Stadsmuseum Almelo is aan de hand van zoveel mogelijk relevante voorwerpen een levendig beeld te geven van de geschiedenis van Almelo. Het museum wordt beheerd door de Stichting Museum voor Heemkunde Almelo.

Rectorshuis

Tot eind 1986 bevond het museum zich op de bovenverdieping van het Waaggebouw aan het Marktplaatsplein. Vanaf maart 1987 is de collectie ondergebracht in het Rectorshuis waarin destijds ook de Latijnse School gevestigd was.



In dit fraai gerestaureerde rijksmonument uit 1783 is de museumcollectie in verschillende kamers geëxposeerd: de Handwerkkamer, de Stijlkamer, de Almelokamer, de Textielkamer, de Tegelhal met antieke en industriële tegels en de Gereedschapkamer. De wisselexposities zijn te zien in het vroegere schoolgedeelte.

Het Stadsmuseum Almelo is voortdurend bezig om de collectie uit te breiden en te conserveren. Het museum kan zich verheugen in een steeds toenemende belangstelling, zowel regionaal en nationaal als internationaal.



Werkgroepen

Het Stadsmuseum Almelo heeft verschillende werkgroepen die onderzoek doen naar bepaalde delen van de collectie. Zo zijn er onder andere werkgroepen bodemvondsten, genealogie, numismatiek, fotoarchief, bibliotheek en textiel.